



SYNPO, akciová společnost
S.K. Neumanna 1316, Zelené předměstí
532 07 Pardubice, Česká republika

Oddělení hodnocení a zkoušení
Zkušební laboratoř č. 1105.2 akreditovaná ČIA podle ČSN EN ISO/IEC 17025

PROTOKOL O ZKOUŠCE T 248/1

Jméno a adresa zadavatele	Tremco illbruck s.r.o. Úvalská 737/34, 100 00 Praha 10
Zkoušený vzorek	SP525 Těsnící tmel SPX Těsnící spárový tmel
Požadovaná zkouška	<i>APP 17</i> (ČSN EN ISO 2812-1, ČSN EN ISO 2812-2, ČSN EN ISO 2812-3, VDA 621-412, TKP Kapitola 19, příloha 19.B.P9, Režim I) <i>APP 01</i> (ČSN EN ISO 4628-1, ČSN EN ISO 4628-2, ČSN EN ISO 4628-3, ČSN EN ISO 4628-4, ČSN EN ISO 4628-5, ČSN EN ISO 4628-6, ČSN EN ISO 4628-8, ČSN EN ISO 10289)
Datum předání vzorku	1. srpna 2011
Evidenční číslo vzorku	11 0297
Termín zkoušení	3.8.2011 – 23.8.2011
Zkoušku provedla	Inka Černíková
Protokol vypracoval	Ing.František Herrmann CSc

Tento protokol o zkoušce obsahuje 11 stran a 1 přílohu.

V Pardubicích dne 31. srpna 2011



Ing. Vladimír Špaček, CSc.
vedoucí oddělení

Výsledky zkoušek se týkají pouze předmětu zkoušky. Tento protokol o zkoušce neznámá schválení výrobku.
Protokol o zkoušce může být reprodukován jedině celý, a to po písemném schválení zkušební laboratoře a zadavatele.

PROTOKOL O ZKOUŠCE T 248/1

Strana / celkem stran: 2/11

Počet příloh: 1



Specifikace vzorku

Název vzorku - dílu	SP525 Těsnící tmel SPX
Zadavatel :	Tremco illbruck s.r.o. Úvalská 737/34, 100 00 Praha 10
Identifikační kód vzorku	11 0297

ČSN EN ISO 2812-3: Nátěrové hmoty - Stanovení odolnosti kapalinám Část 3: Metoda s použitím savého materiálu

ČSN EN ISO 4628 - Nátěrové hmoty - Hodnocení degradace nátěrů - Klasifikace množství a velikosti defektů a intenzity jednotných změn vzhledu, Část 1: Obecný úvod a systém klasifikace

Zkušební kapalný prostředek		Doba zkoušky 10 minut			Klasifikace intenzity jednotných změn vzhledu nátěru
		Puchýřky	Praskání	Odlupování	
		ČSN EN ISO 4628/2	ČSN EN ISO 4628/4	ČSN EN ISO 4628/5	
		stupeň	stupeň	stupeň	
Benzín	1	0 (S0)	0 (S0)	0 (S0)	Zřetelná změna odstínu povrchové vrstvy-nahnědlá
Motorová nafta	2	0 (S0)	0 (S0)	0 (S0)	Zřetelná změna odstínu povrchové vrstvy-hnědá
Motorový olej	3	0 (S0)	0 (S0)	0 (S0)	-
Brzdová kapalina	4	0 (S0)	0 (S0)	0 (S0)	-
H ₂ SO ₄ (5%)	5	0 (S0)	0 (S0)	0 (S0)	-
HCl (10%)	6	3 (S5)	0 (S0)	0 (S0)	Mírná změna lesku povrchové vrstvy-mírně naleptána, puchýře
NaOH (5%)	7	3 (S5)	0 (S0)	0 (S0)	Mírná změna lesku povrchové vrstvy-matná, puchýře
NaCl (10%)	8	0 (S0)	0 (S0)	0 (S0)	-
Fridex	9	0 (S0)	0 (S0)	0 (S0)	-
Saponát (Jar)	10	0 (S0)	0 (S0)	0 (S0)	-
Destilovaná voda	11	0 (S0)	0 (S0)	0 (S0)	-

Zkoušela: Inka Černíková

Protokol vypracoval: ing.František Herman CSc.

PROTOKOL O ZKOUŠCE T 248/1

Strana / celkem stran: 3/11

Počet příloh: 1



Specifikace vzorku

Název vzorku - dílu	SP525 Těsnící tmel SPX
Zadavatel :	Tremco illbruck s.r.o. Úvalská 737/34, 100 00 Praha 10
Identifikační kód vzorku	11 0297

ČSN EN ISO 2812-3: Nátěrové hmoty - Stanovení odolnosti kapalinám

Část 3: Metoda s použitím savého materiálu

ČSN EN ISO 4628 - Nátěrové hmoty - Hodnocení degradace nátěrů - Klasifikace množství a velikosti defektů a intenzity jednotlivých změn vzhledu, Část 1: Obecný úvod a systém klasifikace

Zkušební kapalný prostředek		Doba zkoušky 1 hodina			Klasifikace intenzity jednotlivých změn vzhledu nátěru
		Puchýřky	Praskání	Odlupování	
		ČSN EN ISO 4628/2	ČSN EN ISO 4628/4	ČSN EN ISO 4628/5	
		stupeň	stupeň	stupeň	
Benzín	1	0 (S0)	0 (S0)	0 (S0)	Zřetelná změna odstínu povrchové vrstvy-nahnědlá
Motorová nafta	2	0 (S0)	0 (S0)	0 (S0)	Zřetelná změna odstínu povrchové vrstvy-hnědá
Motorový olej	3	0 (S0)	0 (S0)	0 (S0)	Velmi malá změna odstínu povrchové vrstvy-nahnědlá
Brzdová kapalina	4	0 (S0)	0 (S0)	0 (S0)	Mírná změna lesku povrchové vrstvy
H ₂ SO ₄ (5%)	5	0 (S0)	0 (S0)	0 (S0)	Velmi malá změna lesku povrchové vrstvy-naleptaná
HCl (10%)	6	5 (S5)	0 (S0)	0 (S0)	Velmi zřetelná změna lesku povrchové vrstvy-silně naleptána, puchýře
NaOH (5%)	7	5 (S5)	0 (S0)	0 (S0)	Velmi zřetelná změna lesku povrchové vrstvy-matná, puchýře
NaCl (10%)	8	0 (S0)	0 (S0)	0 (S0)	-
Fridex	9	0 (S0)	0 (S0)	0 (S0)	Velmi malá změna odstínu povrchové vrstvy-modrá,
Saponát (Jar)	10	0 (S0)	0 (S0)	0 (S0)	-
Destilovaná voda	11	0 (S0)	0 (S0)	0 (S0)	-

Zkoušela: Inka Černíková

Protokol vypracoval: ing.František Hermán Csc.

PROTOKOL O ZKOUŠCE T 248/1

Strana / celkem stran: 4/11

Počet příloh: 1



Specifikace vzorku

Název vzorku - dílu	SP525 Těsnící tmel SPX
Zadavatel :	Tremco illbruck s.r.o. Úvalská 737/34, 100 00 Praha 10
Identifikační kód vzorku	11 0297

ČSN EN ISO 2812-3: Nátěrové hmoty - Stanovení odolnosti kapalinám

Část 3: Metoda s použitím svého materiálu

ČSN EN ISO 4628 - Nátěrové hmoty - Hodnocení degradace nátěrů - Klasifikace množství a velikosti defektů a intenzity jednotlivých změn vzhledu, Část 1: Obecný úvod a systém klasifikace

Zkušební kapalný prostředek		Doba zkoušky 3 hodiny			Klasifikace intenzity jednotlivých změn vzhledu nátěru
		Puchýřky	Praskání	Odlupování	
		ČSN EN ISO 4628/2	ČSN EN ISO 4628/4	ČSN EN ISO 4628/5	
		stupeň	stupeň	stupeň	
Benzín	1	0 (S0)	0 (S0)	0 (S0)	Velmi zřetelná změna odstínu povrchové vrstvy-nahnědlá
Motorová nafta	2	0 (S0)	0 (S0)	0 (S0)	Velmi zřetelná změna odstínu povrchové vrstvy-hnědá
Motorový olej	3	0 (S0)	0 (S0)	0 (S0)	Velmi malá změna odstínu povrchové vrstvy-nahnědlá
Brzdová kapalina	4	0 (S0)	0 (S0)	0 (S0)	Velmi zřetelná změna lesku povrchové vrstvy
H ₂ SO ₄ (5%)	5	0 (S0)	0 (S0)	0 (S0)	Velmi zřetelná změna povrchové vrstvy-naleptaná,
HCl (10%)	6	5 (S5)	0 (S0)	0 (S0)	Velmi zřetelná změna lesku povrchové vrstvy-silně naleptána, puchýře
NaOH (5%)	7	5 (S5)	0 (S0)	0 (S0)	Velmi zřetelná změna lesku povrchové vrstvy-matná, puchýře
NaCl (10%)	8	0 (S0)	0 (S0)	0 (S0)	-
Fridex	9	0 (S0)	0 (S0)	0 (S0)	Velmi zřetelná odstínu povrchové vrstvy-modrá,
Saponát (Jar)	10	0 (S0)	0 (S0)	0 (S0)	-
Destilovaná voda	11	0 (S0)	0 (S0)	0 (S0)	-

Zkoušela: Inka Černíková

Protokol vypracoval: ing.František Herman Csc.

PROTOKOL O ZKOUŠCE T 248/1

Strana / celkem stran: 5/11

Počet příloh: 1



Specifikace vzorku

Název vzorku - dílu	SP525 Těsnící tmel SPX
Zadavatel :	Tremco illbruck s.r.o. Úvalská 737/34, 100 00 Praha 10
Identifikační kód vzorku	11 0297

ČSN EN ISO 2812-3: Nátěrové hmoty - Stanovení odolnosti kapalinám

Část 3: Metoda s použitím savého materiálu

ČSN EN ISO 4628 - Nátěrové hmoty - Hodnocení degradace nátěrů - Klasifikace množství a velikosti defektů a intenzity jednotných změn vzhledu, Část 1: Obecný úvod a systém klasifikace

Zkušební kapalný prostředek		Doba zkoušky 5 hodin			Klasifikace intenzity jednotných změn vzhledu nátěru
		Puchýřky	Praskání	Odlupování	
		ČSN EN ISO 4628/2	ČSN EN ISO 4628/4	ČSN EN ISO 4628/5	
		stupeň	stupeň	stupeň	
Benzín	1	0 (S0)	0 (S0)	0 (S0)	Velmi zřetelná změna odstínu povrchové vrstvy-nahnědlá
Motorová nafta	2	0 (S0)	0 (S0)	0 (S0)	Velmi zřetelná změna odstínu povrchové vrstvy-hnědá
Motorový olej	3	0 (S0)	0 (S0)	0 (S0)	Velmi malá změna odstínu povrchové vrstvy-nahnědlá
Brzdová kapalina	4	0 (S0)	0 (S0)	0 (S0)	Velmi zřetelná změna lesku povrchové vrstvy
H ₂ SO ₄ (5%)	5	0 (S0)	0 (S0)	0 (S0)	Velmi zřetelná změna povrchové vrstvy-naleptaná
HCl (10%)	6	5 (S5)	0 (S0)	0 (S0)	Velmi zřetelná změna lesku povrchové vrstvy-silně naleptána, puchýře
NaOH (5%)	7	5 (S5)	0 (S0)	0 (S0)	Velmi zřetelná změna lesku povrchové vrstvy-matná, puchýře
NaCl (10%)	8	0 (S0)	0 (S0)	0 (S0)	-
Fridex	9	0 (S0)	0 (S0)	0 (S0)	Velmi zřetelná změna odstínu povrchové vrstvy-modrá,
Saponát (Jar)	10	0 (S0)	0 (S0)	0 (S0)	-
Destilovaná voda	11	0 (S0)	0 (S0)	0 (S0)	-

Zkoušela: Inka Černíková

Protokol vypracoval: ing.František Hermán Csc.

PROTOKOL O ZKOUŠCE T 248/1

Strana / celkem stran: 6/11

Počet příloh: 1



Specifikace vzorku

Název vzorku - dílu	SP525 Těsnící tmel SPX
Zadavatel :	Tremco illbruck s.r.o. Úvalská 737/34, 100 00 Praha 10
Identifikační kód vzorku	11 0297

ČSN EN ISO 2812-3: Nátěrové hmoty - Stanovení odolnosti kapalinám

Část 3: Metoda s použitím svého materiálu

ČSN EN ISO 4628 - Nátěrové hmoty - Hodnocení degradace nátěrů - Klasifikace množství a velikosti defektů a intenzity jednotných změn vzhledu, Část 1: Obecný úvod a systém klasifikace

Zkušební kapalný prostředek		Doba zkoušky 24 hodin			Klasifikace intenzity jednotných změn vzhledu nátěru
		Puchýřky	Praskání	Odlupování	
		ČSN EN ISO 4628/2	ČSN EN ISO 4628/4	ČSN EN ISO 4628/5	
		stupeň	stupeň	stupeň	
Benzín	1	0 (S0)	0 (S0)	0 (S0)	Velmi zřetelná změna odstínu povrchové vrstvy-nahnědlá
Motorová nafta	2	0 (S0)	0 (S0)	0 (S0)	Velmi zřetelná změna odstínu povrchové vrstvy-hnědá
Motorový olej	3	0 (S0)	0 (S0)	0 (S0)	Malá změna odstínu povrchové vrstvy-nahnědlá
Brzdová kapalina	4	0 (S0)	0 (S0)	0 (S0)	Velmi zřetelná změna lesku povrchové vrstvy
H ₂ SO ₄ (5%)	5	0 (S0)	0 (S0)	0 (S0)	Velmi zřetelná změna povrchové vrstvy-naleptaná,
HCl (10%)	6	5 (S5)	0 (S0)	0 (S0)	Velmi zřetelná změna lesku povrchové vrstvy-silně naleptána, puchýře
NaOH (5%)	7	5 (S5)	0 (S0)	0 (S0)	Velmi zřetelná změna lesku povrchové vrstvy-matná, puchýře
NaCl (10%)	8	0 (S0)	0 (S0)	0 (S0)	-
Fridex	9	0 (S0)	0 (S0)	0 (S0)	Velmi zřetelná odstínu povrchové vrstvy-modrá,
Saponát (Jar)	10	0 (S0)	0 (S0)	0 (S0)	-
Destilovaná voda	11	0 (S0)	0 (S0)	0 (S0)	Malá změna lesku povrchové vrstvy-polomat

Zkoušela: Inka Černíková

Protokol vypracoval: ing.František Herman Csc.

PROTOKOL O ZKOUŠCE T 248/1

Strana / celkem stran: 7/11

Počet příloh: 1



Specifikace vzorku

Název vzorku - dílu	SP525 Těsnící tmel SPX
Zadavatel :	Tremco illbruck s.r.o. Úvalská 737/34, 100 00 Praha 10
Identifikační kód vzorku	11 0297

ČSN EN ISO 2812-3: Nátěrové hmoty - Stanovení odolnosti kapalinám

Část 3: Metoda s použitím savého materiálu

ČSN EN ISO 4628 - Nátěrové hmoty - Hodnocení degradace nátěrů - Klasifikace množství a velikosti defektů a intenzity jednotných změn vzhledu, Část 1: Obecný úvod a systém klasifikace

Zkušební kapalný prostředek		Doba zkoušky 72 hodin			Klasifikace intenzity jednotných změn vzhledu nátěru
		Puchýřky	Praskání	Odlupování	
		ČSN EN ISO 4628/2	ČSN EN ISO 4628/4	ČSN EN ISO 4628/5	
		stupeň	stupeň	stupeň	
Benzín	1	0 (S0)	0 (S0)	0 (S0)	Velmi zřetelná změna odstínu povrchové vrstvy-nahnědlá
Motorová nafta	2	0 (S0)	0 (S0)	0 (S0)	Velmi zřetelná změna odstínu povrchové vrstvy-hnědá
Motorový olej	3	0 (S0)	0 (S0)	0 (S0)	Zřetelná změna odstínu povrchové vrstvy-nahnědlá
Brzdová kapalina	4	0 (S0)	0 (S0)	0 (S0)	Velmi zřetelná změna lesku povrchové vrstvy
H ₂ SO ₄ (5%)	5	0 (S0)	0 (S0)	0 (S0)	Velmi zřetelná změna povrchové vrstvy-naleptaná,
HCl (10%)	6	5 (S5)	0 (S0)	0 (S0)	Velmi zřetelná změna lesku povrchové vrstvy-silně naleptána, puchýře
NaOH (5%)	7	5 (S5)	0 (S0)	0 (S0)	Velmi zřetelná změna lesku povrchové vrstvy-matná, puchýře
NaCl (10%)	8	0 (S0)	0 (S0)	0 (S0)	Velmi malá změna lesku povrchové vrstvy-polomat
Fridex	9	0 (S0)	0 (S0)	0 (S0)	Velmi zřetelná odstínu povrchové vrstvy-modrá,
Saponát (Jar)	10	0 (S0)	0 (S0)	0 (S0)	Velmi zřetelná změna odstínu-nažloutlá i lesku-polomat
Destilovaná voda	11	0 (S0)	0 (S0)	0 (S0)	Malá změna lesku povrchové vrstvy-polomat

Zkoušela: Inka Černíková

Protokol vypracoval: ing.František Herman Csc.

PROTOKOL O ZKOUŠCE T 248/1

Strana / celkem stran: 8/11

Počet příloh: 1



Specifikace vzorku

Název vzorku - dílu	SP525 Těsnící tmel SPX
Zadavatel :	Tremco illbruck s.r.o. Úvalská 737/34, 100 00 Praha 10
Identifikační kód vzorku	11 0297

ČSN EN ISO 2812-3: Nátěrové hmoty - Stanovení odolnosti kapalinám

Část 3: Metoda s použitím savého materiálu

ČSN EN ISO 4628 - Nátěrové hmoty - Hodnocení degradace nátěrů - Klasifikace množství a velikosti defektů a intenzity jednotných změn vzhledu, Část 1: Obecný úvod a systém klasifikace

Zkušební kapalný prostředek		Doba zkoušky 120 hodin			Klasifikace intenzity jednotných změn vzhledu nátěru
		Puchýřky	Praskání	Odlupování	
		ČSN EN ISO 4628/2	ČSN EN ISO 4628/4	ČSN EN ISO 4628/5	
		stupeň	stupeň	stupeň	
Benzin	1	0 (S0)	0 (S0)	0 (S0)	Velmi zřetelná změna odstínu povrchové vrstvy-nahnědlá
Motorová nafta	2	0 (S0)	0 (S0)	0 (S0)	Velmi zřetelná změna odstínu povrchové vrstvy-hnědá
Motorový olej	3	0 (S0)	0 (S0)	0 (S0)	Velmi zřetelná změna odstínu povrchové vrstvy-nahnědlá
Brzdová kapalina	4	0 (S0)	0 (S0)	0 (S0)	Velmi zřetelná změna lesku povrchové vrstvy
H ₂ SO ₄ (5%)	5	0 (S0)	0 (S0)	0 (S0)	Velmi zřetelná změna povrchové vrstvy-naleptaná,
HCl (10%)	6	5 (S5)	0 (S0)	0 (S0)	Velmi zřetelná změna lesku povrchové vrstvy-silně naleptána, puchýře
NaOH (5%)	7	5 (S5)	0 (S0)	0 (S0)	Velmi zřetelná změna lesku povrchové vrstvy-matná, puchýře
NaCl (10%)	8	0 (S0)	0 (S0)	0 (S0)	Velmi malá změna lesku povrchové vrstvy-polomat
Fridex	9	0 (S0)	0 (S0)	0 (S0)	Velmi zřetelná změna odstínu povrchové vrstvy-modrá,
Saponát (Jar)	10	0 (S0)	0 (S0)	0 (S0)	Velmi zřetelná změna odstínu-nažloutlá i lesku-polomat
Destilovaná voda	11	0 (S0)	0 (S0)	0 (S0)	Malá změna lesku povrchové vrstvy-polomat

Zkoušela: Inka Černíková

Protokol vypracoval: ing. František Herman Csc.

PROTOKOL O ZKOUŠCE T 248/1

Strana / celkem stran: 9/11

Počet příloh: 1



Specifikace vzorku

Název vzorku - dílu	SP525 Těsnící tmel SPX
Zadavatel :	Tremco illbruck s.r.o. Úvalská 737/34, 100 00 Praha 10
Identifikační kód vzorku	11 0297

ČSN EN ISO 2812-3: Nátěrové hmoty - Stanovení odolnosti kapalinám

Část 3: Metoda s použitím savého materiálu

ČSN EN ISO 4628 - Nátěrové hmoty - Hodnocení degradace nátěrů - Klasifikace množství a velikosti defektů a intenzity jednotných změn vzhledu, Část 1: Obecný úvod a systém klasifikace

Zkušební kapalný prostředek		Doba zkoušky 240 hodin			Klasifikace intenzity jednotných změn vzhledu nátěru
		Puchýřky	Praskání	Odlupování	
		ČSN EN ISO 4628/2	ČSN EN ISO 4628/4	ČSN EN ISO 4628/5	
		stupeň	stupeň	stupeň	
Benzín	1	0 (S0)	0 (S0)	0 (S0)	Velmi zřetelná změna odstínu povrchové vrstvy-nahnědlá
Motorová nafta	2	0 (S0)	0 (S0)	0 (S0)	Velmi zřetelná změna odstínu povrchové vrstvy-hnědá
Motorový olej	3	0 (S0)	0 (S0)	0 (S0)	Velmi zřetelná změna odstínu povrchové vrstvy-nahnědlá
Brzdová kapalina	4	0 (S0)	0 (S0)	0 (S0)	Velmi zřetelná změna lesku povrchové vrstvy
H ₂ SO ₄ (5%)	5	0 (S0)	0 (S0)	0 (S0)	Velmi zřetelná změna povrchové vrstvy-naleptaná,
HCl (10%)	6	5 (S5)	0 (S0)	0 (S0)	Velmi zřetelná změna lesku povrchové vrstvy-silně naleptána, puchýře
NaOH (5%)	7	5 (S5)	0 (S0)	0 (S0)	Velmi zřetelná změna lesku povrchové vrstvy-matná, puchýře
NaCl (10%)	8	0 (S0)	0 (S0)	0 (S0)	Velmi malá změna lesku povrchové vrstvy-polomat
Fridex	9	0 (S0)	0 (S0)	0 (S0)	Velmi zřetelná změna odstínu povrchové vrstvy-modrá,
Saponát (Jar)	10	0 (S0)	0 (S0)	0 (S0)	Velmi zřetelná změna odstínu-nažloutlá i lesku-polomat
Destilovaná voda	11	0 (S0)	0 (S0)	0 (S0)	Velmi zřetelná změna lesku povrchové vrstvy-polomat

Zkoušela: Inka Čermíková

Protokol vypracoval: ing. František Herman Csc.

PROTOKOL O ZKOUŠCE T 248/1

Strana / celkem stran: 10/11

Počet příloh: 1



Specifikace vzorku

Název vzorku - dílu	SP525 Těsnící tmel SPX
Zadavatel :	Tremco illbruck s.r.o. Úvalská 737/34, 100 00 Praha 10
Identifikační kód vzorku	11 0297

ČSN EN ISO 2812-3: Nátěrové hmoty - Stanovení odolnosti kapalinám

Část 3: Metoda s použitím svého materiálu

ČSN EN ISO 4628 - Nátěrové hmoty - Hodnocení degradace nátěrů - Klasifikace množství a velikosti defektů a intenzity jednotných změn vzhledu, Část 1: Obecný úvod a systém klasifikace

Zkušební kapalný prostředek		Doba zkoušky 240 hodin + regenerace 24 hodin			Klasifikace intenzity jednotných změn vzhledu nátěru
		Puchýřky	Praskání	Odlupování	
		ČSN EN ISO 4628/2	ČSN EN ISO 4628/4	ČSN EN ISO 4628/5	
		stupeň	stupeň	stupeň	
Benzín	1	0 (S0)	0 (S0)	0 (S0)	Velmi zřetelná změna odstínu povrchové vrstvy-nahnědlá
Motorová nafta	2	0 (S0)	0 (S0)	0 (S0)	Velmi zřetelná změna odstínu povrchové vrstvy-hnědá
Motorový olej	3	0 (S0)	0 (S0)	0 (S0)	Velmi zřetelná změna odstínu povrchové vrstvy-nahnědlá
Brzdová kapalina	4	0 (S0)	0 (S0)	0 (S0)	Velmi zřetelná změna lesku povrchové vrstvy
H ₂ SO ₄ (5%)	5	0 (S0)	0 (S0)	0 (S0)	Velmi zřetelná změna povrchové vrstvy-naleptaná,
HCl (10%)	6	5 (S5)	0 (S0)	0 (S0)	Velmi zřetelná změna lesku povrchové vrstvy-silně naleptána, puchýře
NaOH (5%)	7	5 (S5)	0 (S0)	0 (S0)	Velmi zřetelná změna lesku povrchové vrstvy-matná, puchýře
NaCl (10%)	8	0 (S0)	0 (S0)	0 (S0)	Velmi malá změna lesku povrchové vrstvy-polomat
Fridex	9	0 (S0)	0 (S0)	0 (S0)	Velmi zřetelná změna odstínu povrchové vrstvy-modrá,
Saponát (Jar)	10	0 (S0)	0 (S0)	0 (S0)	Velmi zřetelná změna odstínu-nažloutlá i lesku-polomat
Destilovaná voda	11	0 (S0)	0 (S0)	0 (S0)	Velmi zřetelná změna lesku povrchové vrstvy-polomat

Zkoušela: Inka Černíková

Protokol vypracoval: ing.František Hermán Csc.

PROTOKOL O ZKOUŠCE T 248/1

Strana / celkem stran: 11/11

Počet příloh: 1

Specifikace vzorku

Název vzorku - dílu	SP525 Těsnící tmel SPX
Zadavatel :	Tremco illbruck s.r.o. Úvalská 737/34, 100 00 Praha 10
Identifikační kód vzorku	11 0297



Další údaje o provedení zkoušky

- 1) Vzorek SP 525 těsnící tmel SPX byl do zkušební laboratoře dodán 1.8.2011. Vzorek byl nanesen na předem omyté sklo o rozměru 400 x 150 x 3mm ethanolem.
- 2) Zkouška probíhala při teplotě (23±2) °C a (50± 5) % relativní vlhkosti.
- 3) Volba kapalných zkušebních prostředků a podmínky zkoušky byly specifikovány zadavatelem zkoušky.
 - 1) Benzín Natural 95
 - 2) Motorová nafta
 - 3) Motorový olej
 - 4) Brzdová kapalina
 - 5) H₂SO₄ (5%)
 - 6) HCl (10%)
 - 7) NaOH (5%)
 - 8) NaCl (10%)
 - 9) Fridex
 - 10) Saponát (Jar)
 - 11) Destilovaná voda
- 4) Při zkoušce byla jako savý disk použita buničina. Savé disky během zkoušky byly měněny při hodnocení a následně každých 24 hodin (interval hodnocení byl 1/6, 1, 3, 5, 24, 72, 120, 240 hodin a 240 hodin + 24h regenerace). Vzorek byl vždy před hodnocením omyt a osušen. Savý disk byl během zkoušky přiklopen skleněným kloboučkem o průměru 40 mm.
- 5) Vyhodnocení poškození nátěru bylo provedeno dle předpisu ČSN EN ISO 4628 - Nátěrové hmoty - Hodnocení degradace nátěrů - Klasifikace množství a velikosti defektů a intenzity jednotných změn vzhledu

Část 1: Obecný úvod a systém klasifikace

Část 2: Hodnocení stupně puchýřkování

Část 4: Hodnocení stupně praskání

Část 5: Hodnocení stupně odlupování

- konec protokolu -

Zkoušela: Inka Černíková

Protokol vypracoval: ing. František Herman CSc.

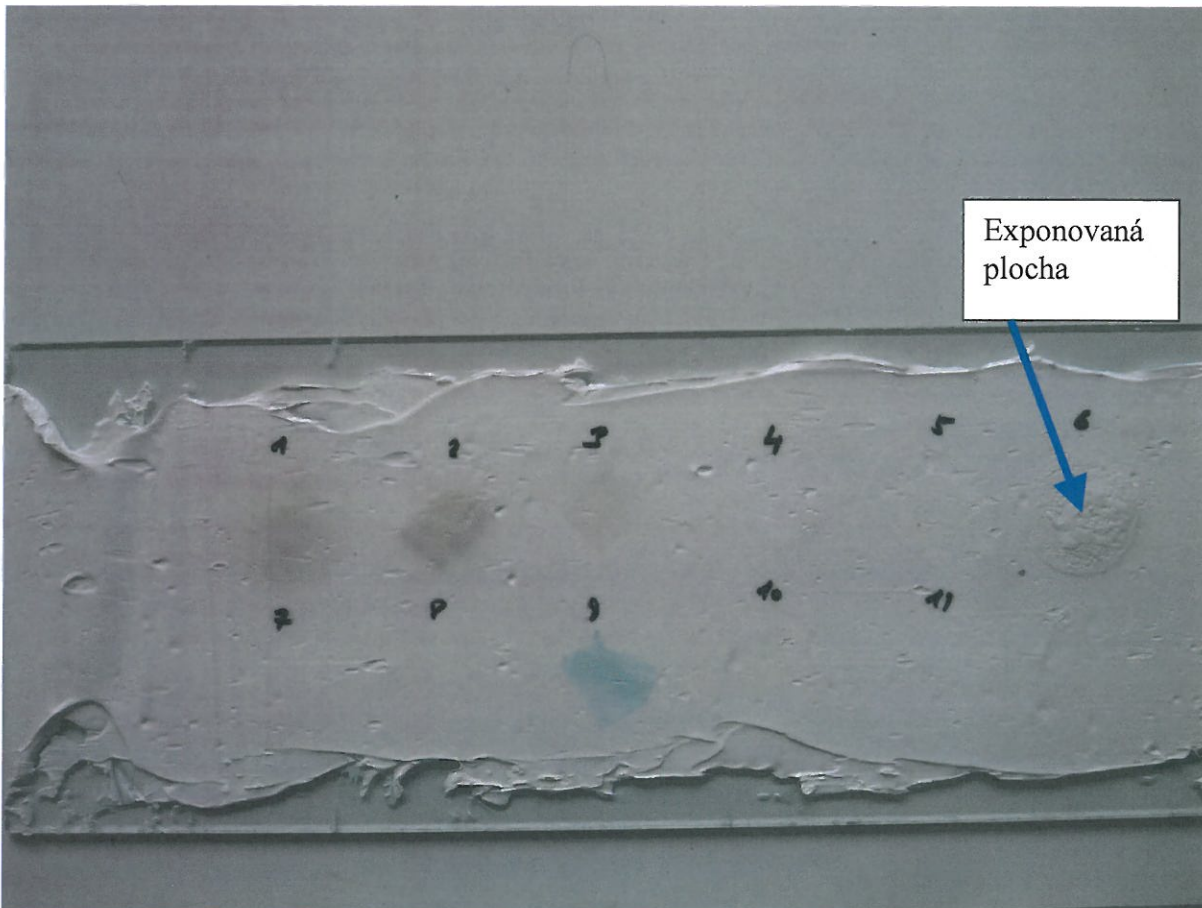


PROTOKOL O ZKOUŠCE č. T 248/1

Celkový počet stran: 11

Příloha / celkem příloh: 1/1

Fotografie vzorku SP525 Těsnící tmel SPX po 240 hodinách zkoušky chemické odolnosti dle ČSN EN ISO 2812-3 (metoda s použitím savého materiálu) s vyžitím regenerační doby 24 hodin



Legenda – zkušební kapalně prostředky

1	2	3	4	5	6
Benzín	Motorová nafta	Motorový olej	Brzdová kapalina	H ₂ SO ₄ (5 %)	NaCl (10 %)
7	8	9	10	11	
NaOH (5 %)	NaCl (10 %)	Fridex	Saponát	Dest. voda	

Zkouška byla ukončena dne 23.8.2011
Fotografie byly snímány dne 23.8.2011
Fotodokumentace zhotovil: Inka Černíková.

Zkoušela: Inka Černíková

Protokol vypracoval: ing. František Herman Csc.