

Informace o výrobku

Popis

FB750 je lehkou protipožární přepážkou se 4 hodinovou protipožární odolností, tvořenou deskou z minerálních vláken s jedinečným charakteristickým povlakem elastomerního, dočasně protipožárně odolného tmelu na vodní bázi.

Použití

Pro opětovné uzavření prostupů pro rozvody v dělicích příčkách a podlahách, utěsnění potenciální cesty pro šíření ohně a zajištění tepelné, protipožární, protikouřové a akustické izolace. Při použití s tmelem FS702 je deska FB750 vhodná pro těsnění okolo následujících typů rozvodů: nehořlavé trubky, kabelovody, žebříky a koše (perforované nebo neperforované), armované kabely, datové kabely, vysokonapěťové kabely, kabelové svazky až do průměru 100 mm, hradítka a potrubí vzduchotechniky. Typické oblasti použití: zdravotnická a volnočasová zařízení, školy, univerzity, komerční budovy, maloobchodní a průmyslové jednotky.

Dostupné rozměry

1200 × 600 × 50 mm
Tolerance: ±2,5 %
140 kg/m³

Balení

Dodávané jednotlivě ve zřetelně označených pytlích.

Dostupnost

Přímo od společnosti tremco illbruck. Vyráběny ve Spojeném království společností tremco illbruck.

Pokyny k použití

Před použitím si vždy prostudujte bezpečnostní list a technický list obsahující příslušné podrobné informace o aplikaci.

Příprava

- Očistěte všechny styčné plochy a zajistěte odstranění všech volných částic, olejů, maziva nebo korozivního materiálu.
- Zkontrolujte, že všechny rozvody procházející prostupem v příčce jsou vhodné pro použití s deskou FB750.

- Identifikujte všechny typy rozvodů a zkontrolujte, zda máte k dispozici náležité produkty (např. izolované trubky budou vyžadovat použití pásky FP302 a hořlavé trubky budou vyžadovat použití manžet FP160 nebo podobných produktů z řady Nullifire).

Instalace

- Změřte rozměr otvoru a zaměřte osy všech rozvodů procházejících otvorem v příčce. Přeneste tyto naměřené vzdálenosti na plochu desky FB750. Pro montáž na povrchu se typicky vyžaduje překrytí 75 mm.
- Zjistěte nejmenší nutný počet řezů a pomocí pily apod. nařežte desku FB750, abyste ji připravili k instalaci.
- Na plochy otvoru, které budou v kontaktu s deskou FB750, naneste tmel FS702. Na všechny rozvody naneste určený produkt Nullifire podle předpokládané polohy desky FB750.
- Nainstalujte nařezané díly desky FB750 do otvoru a zajistěte, aby těsně přiléhala ke všem podkladům, rozvodům nebo doplňkovým uzavíracím zařízením. Nařezané díly musí být navzájem spojeny tmelem FS702, nesmí se sesazovat nasucho.
- Opakujte výše popsany postup, dokud se otvor neutěsní a průběžně zajistí, aby deska FB750 seděla k příslušným rozvodům.
- Najděte a podle potřeby utěsněte všechny spoje a plochy přiléhající k rozvodům pomocí tmelu FS702 do plné hloubky všech patrných nerovností, abyste zajistili kompletní protipožární, protikouřové a akustické utěsnění.
- Naneste housenku tmelu FS702 na obvodový okraj desky FS750 pro spojení s podkladem na obou stranách.
- Zkontrolujte, zda byly všechny rozvody náležitě ošetřeny, aby splňovaly požadavky na integritu a izolaci příčky.
- Má-li se použít zdvojená vrstva desky FB750, doporučuje se, aby byly spoje vedeny pokud možno s přesahem.

FB750

Protipožární deska



Hlavní výhody

- Certifikováno v souladu s normami EN 1366-3:2009 a ETA 17/0392
- Jedinečný identifikátor pro identifikaci desky
- Akustická izolace
- Protikouřová izolace
- Testováno na neprůvzdušnost až do 2000 Pa
- Vhodné pro použití u masivních a montovaných konstrukcí stěn a pro izolaci podlah, kde není požadována únosnost
- Nízká hmotnost
- Snadné řezání



ETA 17/0392



APPROVAL N° CF5343

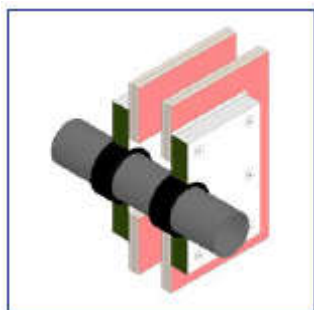
až
240
minut

FB750

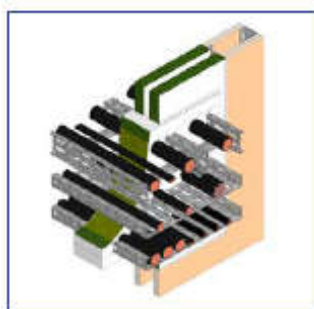
Potahovaná deska

Nullifire
Smart Protection

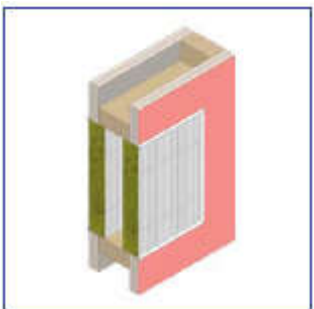
Detailní vyobrazení typického použití



Desková uzávěra: Dvouhodinová protipožární izolace a integrita pro úplnou sadu kabelů dle normy EN



Stěna s konstrukcí z dřevěných sloupků: až do 59 dB



Instalační krabice: Vstup pro rozvody

Skladování

Uchovávejte v suchu při teplotě $-10\text{ }^{\circ}\text{C}$ až $+70\text{ }^{\circ}\text{C}$. Neskladujte přímo na betonových podlahách.

Doba použitelnosti

Neomezená v případě skladování v souladu s doporučením.

Ochrana zdraví a bezpečnost

Před použitím je nutno si přečíst a pochopit bezpečnostní list výrobku.

Technický servis

Společnost tremco illbruck disponuje týmem zkušených technických prodejců, kteří poskytují pomoc při výběru a specifikaci výrobků. Pokud potřebujete podrobnější informace, služby nebo rady, kontaktujte prosím oddělení služeb zákazníkům na čísle +420 296 565 333.

Dodatečné informace

Výrobky společnosti tremco illbruck jsou vyrobeny podle přísných standardů kvality. Společnost tremco illbruck bezplatně vymění jakýkoli výrobek, který byl použit (a) podle písemných pokynů společnosti tremco illbruck a byl (b) použit pro aplikaci doporučenou společností tremco illbruck, avšak ukázal se být vadným. Přestože informace obsažené v tomto letáku jsou publikovány v dobré víře a s přesvědčením o jejich správnosti, není možno za ně převzít jakoukoli právní odpovědnost. Společnost tremco illbruck s.r.o. si vyhrazuje právo na změnu specifikací výrobků bez předchozího upozornění, v souladu se záměrem společnosti podporovat neustálý vývoj a zlepšování. Montér je před zahájením instalace povinen ověřit vhodnost a kompatibilitu se všemi prvky, a zda je možno dosáhnout shody s předpisy podle požadavků.